



รายงานสรุปผลการดำเนินโครงการ/กิจกรรม

โครงการการพัฒนาระบบฐานข้อมูลวัดในเขตพื้นที่จังหวัดนครสวรรค์
ระหว่างเดือนมกราคม – กรกฎาคม ๒๕๖๒
ณ วัดในเขตพื้นที่จังหวัดนครสวรรค์

สำนักศิลปะและวัฒนธรรม
มหาวิทยาลัยราชภัฏนครสวรรค์

คำนำ

รายงานสรุปผลการดำเนินโครงการ/กิจกรรมของสำนักศิลปะและวัฒนธรรม มหาวิทยาลัยราชภัฏนครสวรรค์ จัดทำขึ้นเพื่อรายงานผลการดำเนินโครงการ/กิจกรรมภายใต้แผนงานที่กำหนด ทั้งนี้ เพื่อรวบรวมข้อมูลและสร้างความเป็นระบบขั้นตอนในการดำเนินงาน การกำหนดภารกิจให้บรรลุเป้าหมายตามแผนที่วางไว้ ซึ่งจะก่อให้เกิดประโยชน์ในการดำเนินงานให้มีประสิทธิภาพยิ่งขึ้นในครั้งต่อ ๆ ไป

โครงการพัฒนาระบบฐานข้อมูลวัดในเขตพื้นที่จังหวัดนครสวรรค์ ระหว่างเดือนมกราคม – กรกฎาคม ๒๕๖๒ ณ วัดในเขตพื้นที่จังหวัดนครสวรรค์ มีวัตถุประสงค์ในการจัดทำเพื่อเป็นแหล่งข้อมูลสารสนเทศ ที่เป็นศูนย์กลางการเรียนรู้ ด้านพระพุทธศาสนา ศิลปะและวัฒนธรรม ให้แก่วัดและแก่สังคม เพื่อสร้างระบบฐานข้อมูล และจัดเก็บรวบรวมข้อมูลเกี่ยวกับวัดในจังหวัดนครสวรรค์ ที่มีประสิทธิภาพ เพื่อรวบรวมและจัดเก็บข้อมูลพื้นฐานทางพระพุทธศาสนาในจังหวัดนครสวรรค์ เพื่อเผยแพร่ข้อมูลและให้บริการข้อมูลเกี่ยวกับวัดผ่านระบบเครือข่ายอินเทอร์เน็ต ในรูปแบบของเว็บไซต์ให้เป็นแหล่งศึกษาค้นคว้าของบุคคลทั่วไป เพื่อเผยแพร่ข้อมูลและให้บริการข้อมูลเกี่ยวกับวัดผ่านรูปเล่มหนังสือให้เป็นแหล่งศึกษาค้นคว้าของบุคคลทั่วไป และเพื่อส่งเสริมกิจกรรมที่เน้นการมีส่วนร่วมของมหาวิทยาลัย และชุมชนในการทำนุบำรุงประเพณีและศิลปวัฒนธรรม

จากผลการดำเนินงานโครงการ/กิจกรรมดังกล่าว จะก่อให้เกิดประโยชน์แก่คณะผู้บริหาร คณาจารย์ เจ้าหน้าที่บุคลากร นักเรียนและนักศึกษา ตลอดจนผู้ที่สนใจ สามารถค้นคว้าข้อมูลนำผลการดำเนินงานของสำนักศิลปะและวัฒนธรรม มหาวิทยาลัยราชภัฏนครสวรรค์ ไปปรับประยุกต์ใช้ในการดำเนินงานด้านต่าง ๆ เกิดเป็นแนวทางและนำไปต่อยอดพัฒนาให้เกิดงานบูรณาการในรูปแบบอื่น ๆ ต่อไปได้ในอนาคต

สำนักศิลปะและวัฒนธรรม
มหาวิทยาลัยราชภัฏนครสวรรค์
ผู้จัดทำ
กรกฎาคม ๒๕๖๒

สารบัญ

คำนำ

สารบัญ

ส่วนที่ ๑ บทนำ

ชื่อโครงการ

ชื่อผู้รับผิดชอบ

หลักการและเหตุผล

วัตถุประสงค์

ตั้งเป้าหมาย ตัวชี้วัดความสำเร็จ

ระยะเวลาในการดำเนินงาน

งบประมาณที่ได้รับอนุมัติ

ชื่อผู้เสนอโครงการ และชื่อผู้อนุมัติโครงการ

ส่วนที่ ๒ วิธีการดำเนินงาน

กำหนดการ วิธีการและขั้นตอนการดำเนินงาน

คำสั่งแต่งตั้งคณะกรรมการดำเนินงาน

ส่วนที่ ๓ บทสรุป

รายงานสรุปความพึงพอใจ/แบบสอบถาม

รายงานสรุปผลการดำเนินงาน

ภาคผนวก

ผนวก ก. รูปภาพประกอบ

ส่วนที่ ๑ บทนำ

แผนปฏิบัติงานโครงการ

ประเภทเงิน () งบประมาณแผ่นดิน (✓) เงินรายได้ กศ. บป. () อื่น ๆ

ชื่อโครงการ โครงการการพัฒนาระบบฐานข้อมูลวัดในเขตพื้นที่จังหวัดนครสวรรค์

หน่วยงานที่รับผิดชอบ มหาวิทยาลัยราชภัฏนครสวรรค์

๑. ชื่อโครงการ

โครงการการพัฒนาระบบฐานข้อมูลวัดในเขตพื้นที่จังหวัดนครสวรรค์

๒. หลักการและเหตุผล

มหาวิทยาลัยราชภัฏนครสวรรค์เป็นมหาวิทยาลัยเพื่อให้บริการวิชาการ เน้นให้บัณฑิตทำงานเป็นทีม ชำนาญเทคโนโลยี สื่อสมัยสุจริต และมีจิตสาธารณะต่อชุมชนและท้องถิ่น โดยอยู่บนพื้นฐานของคุณธรรมจริยธรรมและจิตสำนึกแห่งความเป็นไทย ซึ่งในสังคมไทยประกอบไปด้วย ศาสนา ประเพณี ศิลปะและวัฒนธรรมเป็นเครื่องเหนี่ยวรั้งคนในสังคมให้มีจิตสำนึกรับผิดชอบต่อบ้านเมือง เป็นเครื่องกลมเกลียวจิตใจทั้งส่วนตนและเกี่ยวร้อยจิตใจคนในสังคมเข้าด้วยกัน โดยมีวัดเป็นศูนย์กลางเพื่อประกอบกิจกรรมทางศาสนา ประเพณี ศิลปะและวัฒนธรรมเป็นจารีตปฏิบัติในวิถีชีวิตผ่านห้วงเวลามาช้านาน

มหาวิทยาลัยราชภัฏนครสวรรค์มีความตระหนักดีว่าโลกในปัจจุบัน เทคโนโลยีสารสนเทศ มีบทบาทต่อการพัฒนาคุณภาพชีวิตของมนุษย์ และส่งผลให้เกิดการเปลี่ยนแปลงทางสังคม เศรษฐกิจ อุตสาหกรรม ดังนั้นเพื่อประโยชน์สูงสุดต่อสังคมและบ้านเมือง จึงได้ทำการประยุกต์ใช้เทคโนโลยีสารสนเทศ นำมาใช้ในการจัดการข้อมูล สารสนเทศ เผยแพร่ผ่านระบบเครือข่ายอินเทอร์เน็ต ในรูปแบบของเว็บไซต์ สำหรับเผยแพร่พระพุทธศาสนา ศาสนกิจ ประเพณี ศิลปะและวัฒนธรรม

จึงได้จัดทำ โครงการการพัฒนาระบบฐานข้อมูลวัดในเขตพื้นที่จังหวัดนครสวรรค์ เพื่อเป็นแหล่งข้อมูลสารสนเทศ ที่เป็นศูนย์กลางการเรียนรู้ ด้านพระพุทธศาสนา ศิลปะและวัฒนธรรม ให้แก่ วัดและแก่สังคม

๓. วัตถุประสงค์

๓.๑ เพื่อสร้างระบบฐานข้อมูล และจัดเก็บรวบรวมข้อมูลเกี่ยวกับวัดในจังหวัดนครสวรรค์ ที่มีประสิทธิภาพ

๓.๒ เพื่อรวบรวมและจัดเก็บข้อมูลพื้นฐานทางพระพุทธศาสนาในจังหวัดนครสวรรค์

๓.๓ เพื่อเผยแพร่ข้อมูลและให้บริการข้อมูลเกี่ยวกับวัดผ่านระบบเครือข่ายอินเทอร์เน็ต ในรูปแบบของเว็บไซต์ให้เป็นแหล่งศึกษาค้นคว้าของบุคคลทั่วไป

๓.๔ เพื่อเผยแพร่ข้อมูลและให้บริการข้อมูลเกี่ยวกับวัดผ่านรูปเล่มหนังสือให้เป็นแหล่งศึกษาค้นคว้าของบุคคลทั่วไป

๓.๕ เพื่อส่งเสริมกิจกรรมที่เน้นการมีส่วนร่วมของมหาวิทยาลัย และชุมชนในการทำนุบำรุง ประเพณีและศิลปวัฒนธรรม

๔. เป้าหมาย

๔.๑ เชิงคุณภาพ

๔.๑.๑ มหาวิทยาลัยราชภัฏนครสวรรค์ มีระบบระบบฐานข้อมูลวัดในเขตพื้นที่จังหวัดนครสวรรค์ ในรูปแบบเว็บไซต์ที่มีประสิทธิภาพ

๔.๑.๒ มหาวิทยาลัยราชภัฏนครสวรรค์ มีเอกสารข้อมูลวัดในเขตพื้นที่จังหวัดนครสวรรค์ เป็นรูปเล่มที่มีประสิทธิภาพ

๔.๒ เชิงปริมาณ

๔.๒.๑ ข้อมูลวัดในเขตพื้นที่จังหวัดนครสวรรค์ จำนวน ๘๐๐ วัด

๕. ระยะเวลาดำเนินการ

มกราคม – กรกฎาคม ๒๕๖๒

๖. สถานที่ดำเนินโครงการ

วัดในเขตพื้นที่จังหวัดนครสวรรค์

๗. งบประมาณโครงการ

เงินงบประมาณแผ่นดิน รหัส ๒๐๓๑๐๑๑๐๐๑๒๑ จำนวน ๓๐๐,๐๐๐ บาท

ค่าใช้จ่าย

๑. ค่าจ้างเหมาสำรวจ จัดเก็บรวบรวมข้อมูลวัดในจังหวัดนครสวรรค์ ๗๕,๐๐๐ บาท
จำนวน ๑ งาน ประกอบด้วยค่าจ้างคนละ ๒๕๐ บาท/วัน จำนวน ๒๐ คน เป็นเวลา ๑๕ วัน

๒. ค่าจ้างเหมาจัดทำระบบฐานข้อมูลวัดในเขตพื้นที่จังหวัดนครสวรรค์ ๓๐,๐๐๐ บาท
จำนวน ๑ งาน

๓. ค่าจ้างเหมาจัดทำ QR CODE จำนวน ๑ งาน ๒๐,๐๐๐ บาท

ค่าวัสดุ

๔. ค่าออกแบบและจัดพิมพ์รูปเล่มขนาด A๕ (ครึ่ง A๔) ๑๗๕,๐๐๐ บาท
จำนวน ๕๐๐ เล่ม ๆ ละ ๓๕๐ บาท

๘. ขั้นตอนการดำเนินโครงการ

ลำดับ	กิจกรรม	ระยะเวลาดำเนินการ
๑	วางแผนการดำเนินงาน ประสานงานและประชุมผู้เกี่ยวข้อง	มกราคม ๒๕๖๒
๒	สำรวจ จัดเก็บข้อมูล	กุมภาพันธ์ – มีนาคม ๒๕๖๒
๓	จัดทำระบบข้อมูล	เมษายน – มิถุนายน ๒๕๖๒
๔	จัดทำเล่มข้อมูลวัดจังหวัดนครสวรรค์	มิถุนายน ๒๕๖๒
๕	ประเมินผล สรุปผล และรายงานผลการดำเนินโครงการ	กรกฎาคม ๒๕๖๒

๙. ผลที่คาดว่าจะได้รับ

มีการจัดเก็บรวบรวมข้อมูลวัดของจังหวัดนครสวรรค์อย่างเป็นระบบ เพื่อให้สามารถพัฒนาเป็นระบบคลังข้อมูลขนาดใหญ่ในอนาคต

๑๐. การประเมินโครงการ

ผลการประเมินความพึงพอใจของผู้ใช้ระบบ

๑๑. ผู้รับผิดชอบโครงการ

มหาวิทยาลัยราชภัฏนครสวรรค์

๑๒. ผู้เสนอโครงการ



ลงชื่อ.....

(นายธีรพร พรหมมาศ)
ผู้เสนอโครงการ



ลงชื่อ.....

(นางช่อลัดดา คันชิต)
ผู้เสนอโครงการ

๑๓. ความเห็นของผู้บริหาร

.....
.....



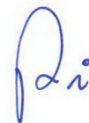
ลงชื่อ.....

(นางสาวชุนชิตา นาคภพ)
รองผู้อำนวยการสำนักศิลปะและวัฒนธรรม

๑๔. ผู้อนุมัติโครงการ

อนุมัติ

ไม่อนุมัติ เนื่องจาก.....



ลงชื่อ.....

(นายภาสกร วรอาจ)
ผู้อำนวยการสำนักศิลปะและวัฒนธรรม

ส่วนที่ ๒ วิธีการดำเนินงาน

ขั้นตอนการดำเนินงาน ระบบฐานข้อมูลวัดในเขตพื้นที่จังหวัดนครสวรรค์

๑. จัดทำในรูปแบบของ Web Application เพื่อเผยแพร่ข้อมูลผ่านระบบเครือข่ายอินเทอร์เน็ต โดยแบ่งการทำงานออกเป็น ๒ ส่วนหลัก ๆ คือ

๑.๑ Front End คือ ส่วนที่แสดงผลให้กับผู้เข้าชมเว็บไซต์ หรืออีกชื่อหนึ่งก็คือ ส่วนที่นำเสนอเนื้อหาผ่านทางหน้าเว็บไซต์

๑.๒ Back End คือ ส่วนการจัดการข้อมูลเนื้อหา รวมถึงโครงสร้างของเว็บไซต์ หรือเรียกอีกชื่อหนึ่งว่า ส่วนของผู้ดูแลระบบ (Administrator)

๒. ระบบฐานข้อมูลวัด ประกอบด้วย

๒.๑ ข้อมูลรายชื่อวัด

๒.๑.๑ รายชื่อวัด

๒.๑.๒ ข้อมูลอำเภอ ที่ตั้งของวัด

๒.๑.๓ ข้อมูลที่อยู่ของวัด

๒.๑.๔ ข้อมูลเจ้าอาวาส (ปัจจุบัน)

๒.๑.๕ ข้อมูลเบอร์โทรศัพท์ติดต่อ

๒.๑.๖ ข้อมูลรายละเอียดเกี่ยวกับวัด หรือประวัติความเป็นมาวัด

๒.๑.๗ ข้อมูลอาคารเสนาสนะ

๒.๑.๗ ข้อมูลด้านอาณาเขตติดต่อของวัด

๒.๑.๘ ข้อมูลด้านปูชนียวัตถุ ของวัด

๒.๑.๙ รายละเอียดข้อมูลเพิ่มเติมของวัด

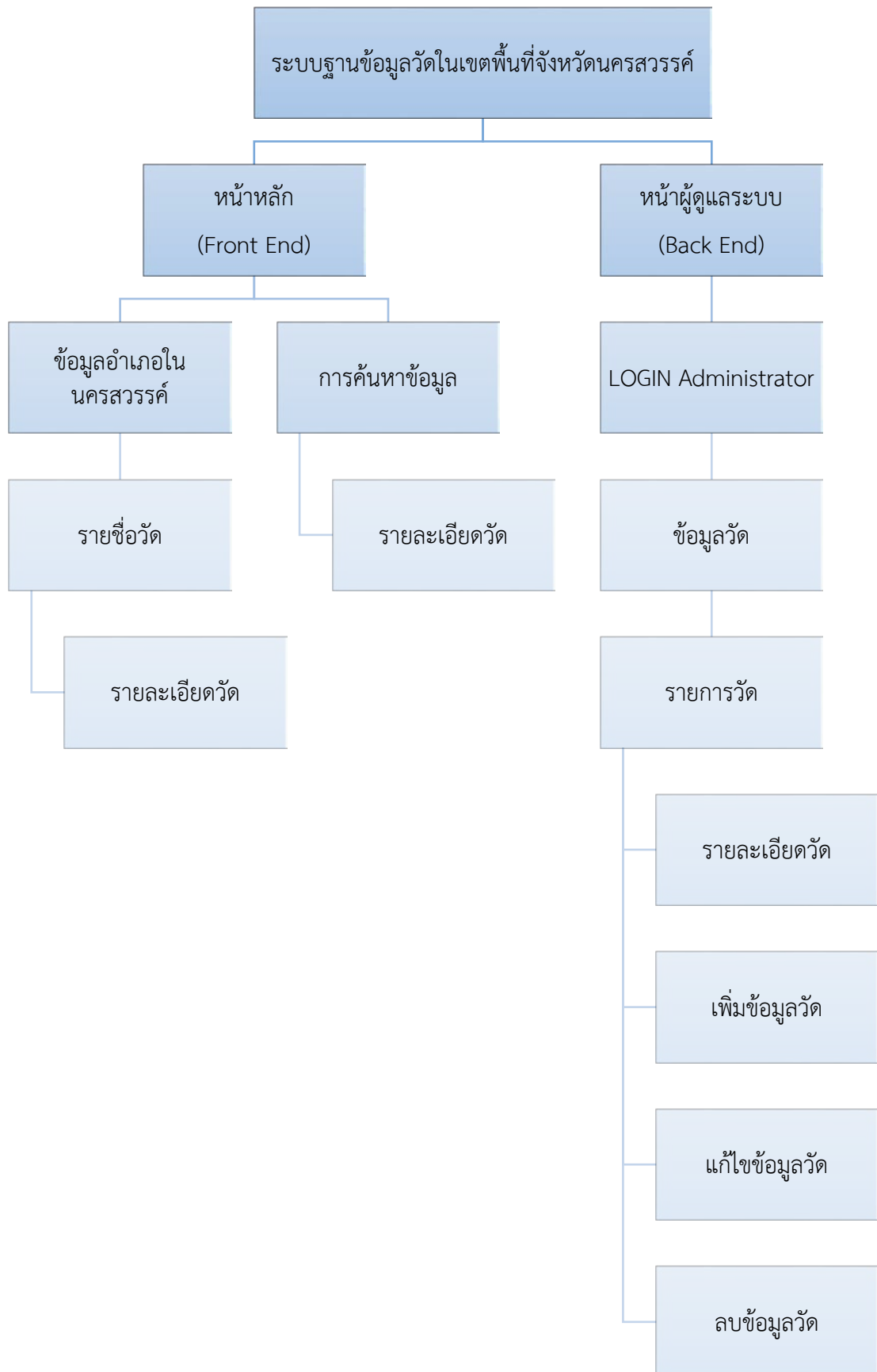
๒.๑.๑๐ รูปภาพของวัด

๓. การค้นหาข้อมูลวัดหรือเลือกแสดงข้อมูลวัด สามารถเลือกรายชื่อวัดแยกตามอำเภอ หรือสามารถใส่รายชื่อวัดที่ต้องการ เพื่อทำการดูรายละเอียดของวัดได้

๔. การจัดการข้อมูล ผู้ดูแลระบบสามารถจัดการข้อมูลวัดได้ เช่น การเพิ่มข้อมูล การลบข้อมูล และการลบข้อมูล

๕. การจัดการข้อมูลด้านรูปภาพประกอบของวัด สามารถเลือกภาพหน้าปกของวัดเพื่อเป็นภาพหลักของวัด และสามารถเพิ่มรูปภาพประกอบวัดในรูปแบบของแกลอรี่ได้

แผนผังของเว็บไซต์ระบบฐานข้อมูลวัดในเขตพื้นที่จังหวัดนครสวรรค์



ส่วนที่ ๓ บทสรุป

รายงานสรุปผลการดำเนินงาน

โครงการการพัฒนาระบบฐานข้อมูลวัดในเขตพื้นที่จังหวัดนครสวรรค์ ระหว่างเดือนมกราคม – กรกฎาคม ๒๕๖๒ ณ วัดในเขตพื้นที่จังหวัดนครสวรรค์ มีวัตถุประสงค์ในการจัดทำเพื่อเป็นแหล่งข้อมูลสารสนเทศ ที่เป็นศูนย์กลางการเรียนรู้ ด้านพระพุทธศาสนา ศิลปะและวัฒนธรรม ให้แก่วัดและแก่สังคม เพื่อสร้างระบบฐานข้อมูล และจัดเก็บรวบรวมข้อมูลเกี่ยวกับวัดในจังหวัดนครสวรรค์ ที่มีประสิทธิภาพ เพื่อรวบรวมและจัดเก็บข้อมูลพื้นฐานทางพระพุทธศาสนาในจังหวัดนครสวรรค์ เพื่อเผยแพร่ข้อมูลและให้บริการข้อมูลเกี่ยวกับวัดผ่านระบบเครือข่ายอินเทอร์เน็ต ในรูปแบบของเว็บไซต์ให้เป็นแหล่งศึกษาค้นคว้าของบุคคลทั่วไป เพื่อเผยแพร่ข้อมูลและให้บริการข้อมูลเกี่ยวกับวัดผ่านรูปเล่มหนังสือให้เป็นแหล่งศึกษาค้นคว้าของบุคคลทั่วไป และเพื่อส่งเสริมกิจกรรมที่เน้นการมีส่วนร่วมของมหาวิทยาลัย และชุมชนในการทำนุบำรุงประเพณีและศิลปวัฒนธรรม

ผลจากการที่สำนักศิลปะและวัฒนธรรม มหาวิทยาลัยราชภัฏนครสวรรค์ ได้ดำเนินงานและสร้างระบบฐานข้อมูลวัดในเขตพื้นที่จังหวัดนครสวรรค์ ในครั้งนี้ ประกอบด้วย

- ระบบฐานข้อมูลวัดในเขตพื้นที่จังหวัดนครสวรรค์ จำนวน ๘๐๐ วัด
- มีการจัดทำหนังสือต้นเจ้าพระยา วัดวานุกกรม จำนวน ๕๐๐ เล่ม

สรุปผลการประเมินผลการดำเนินงานโครงการ/กิจกรรม

โครงการจัดทำข้อมูลทะเบียนวัดด้วยสื่ออิเล็กทรอนิกส์ ที่กำหนดจัดขึ้นช่วงเดือนมกราคม ถึงเดือนมีนาคม พ.ศ. ๒๕๖๒ ณ อาคารหอวัฒนธรรมจังหวัดนครสวรรค์ โดยอนุมัติงบประมาณโดยสำนักศิลปะและวัฒนธรรม มหาวิทยาลัยราชภัฏนครสวรรค์ นั้น

ผลการดำเนินงานที่ได้ “บรรลุตามเป้าหมาย” โดยจำแนกออกเป็น

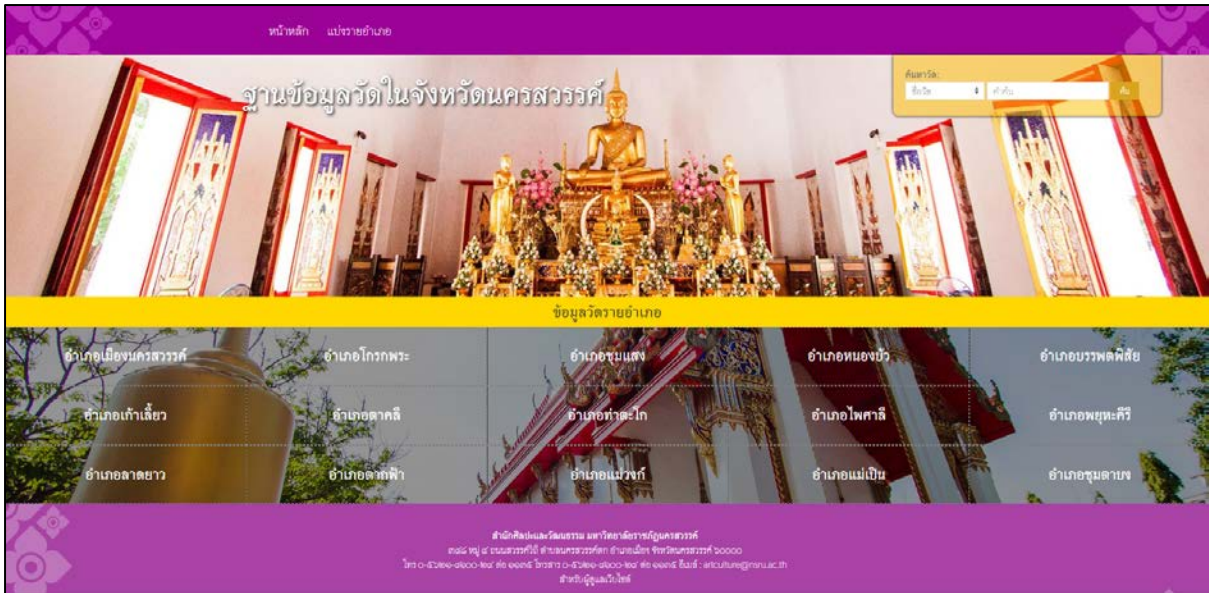
- จัดทำระบบฐานข้อมูลวัดในเขตพื้นที่จังหวัดนครสวรรค์ จำนวน ๘๐๐ วัด ซึ่งบรรลุเป้าหมาย
- มหาวิทยาลัยราชภัฏนครสวรรค์ มีระบบระบบฐานข้อมูลวัดในเขตพื้นที่จังหวัดนครสวรรค์ ในรูปแบบเว็บไซต์ที่มีประสิทธิภาพ ซึ่งบรรลุเป้าหมาย
- มหาวิทยาลัยราชภัฏนครสวรรค์ มีเอกสารข้อมูลวัดในเขตพื้นที่จังหวัดนครสวรรค์ เป็นรูปเล่มที่มีประสิทธิภาพ ซึ่งบรรลุเป้าหมาย

ภาคผนวก

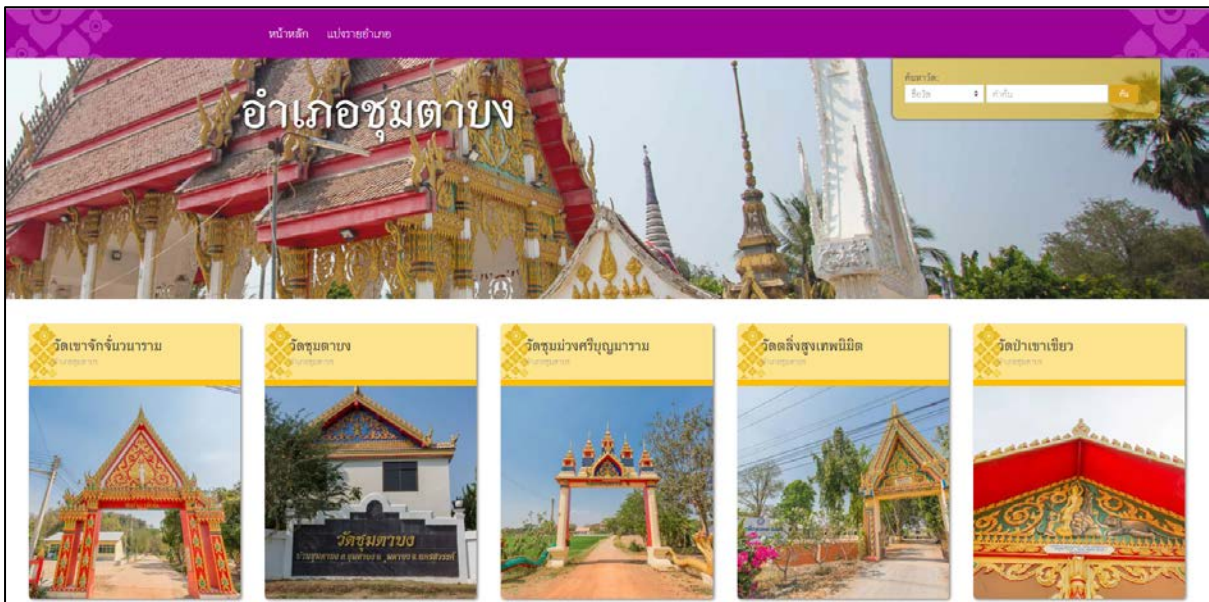
ภาคผนวก ก รูปภาพประกอบ

ตัวอย่างการแสดงผลเว็บไซต์ระบบฐานข้อมูลวัดในเขตพื้นที่จังหวัดนครสวรรค์

๑. ส่วนของ Front End



ภาพที่ ๑ - หน้าหลักของระบบ



ภาพที่ ๒ - หน้าแสดงรายการวัดแบ่งตามอำเภอ



วัดปางสวรรค์

วัดปางสวรรค์ ตั้งวัดเมื่อวันที่ ๙ มิถุนายน พ. ศ. ๒๕๕๐ วัดปางสวรรค์ เดิมเป็นที่สถิตของนางจันทวดี ขุนศึกศรีเมืองนครราชสีมาเป็นทีดินของวัด โดยปลูกสร้างในปีที่ ๒๑ ไร่ ๒ งาน ๕๐ ตารางวา ต่อมา นายมาณิดร์ แสงจันทร์ ได้ดำเนินการขอใช้ที่ดิน สปก. เพื่อการสร้างวัดและตั้งวัด โดยมี พระครูบุญศิริวิเชียร เป็นเจ้าอาวาสองค์ปัจจุบัน

การบริหารและอำนวยการของ มีเจ้าอาวาสรูปปัจจุบัน คือ พระครูบุญศิริวิเชียร

ที่อยู่

บ้านปางสวรรค์ หมู่ที่ ๒ ตำบลปางสวรรค์ อำเภอชุมตาบง จังหวัดนครสวรรค์

ชื่อเจ้าอาวาส

พระครูบุญศิริวิเชียร

หมายเลขโทรศัพท์

อาณาเขต

ทิศ	รายละเอียด
ทิศเหนือ	เขตทหารสวนกรมป่าไม้
ทิศใต้	เขตที่สถิตของนางจันทวดี
ทิศตะวันออก	เขตที่สถิตของนางจันทวดี
ทิศตะวันตก	เขตทหารสวนกรมป่าไม้

วัตถุประสงค์

มีพระประธานประจำศาลาการเปรียญ ปางนารวิชัย ขนาดหน้าตักกว้าง ๕๐ นิ้ว สูง ๖๙ นิ้ว สร้างเมื่อ พ.ศ. ๒๕๕๔

แชร์หน้านี้

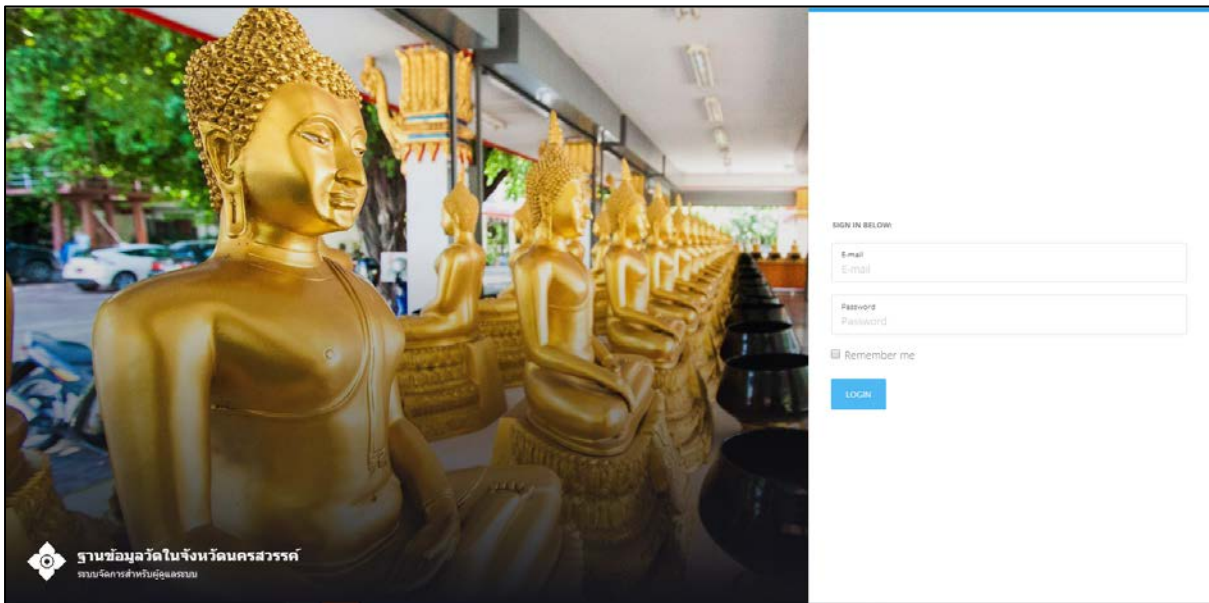


คลังรูปภาพ

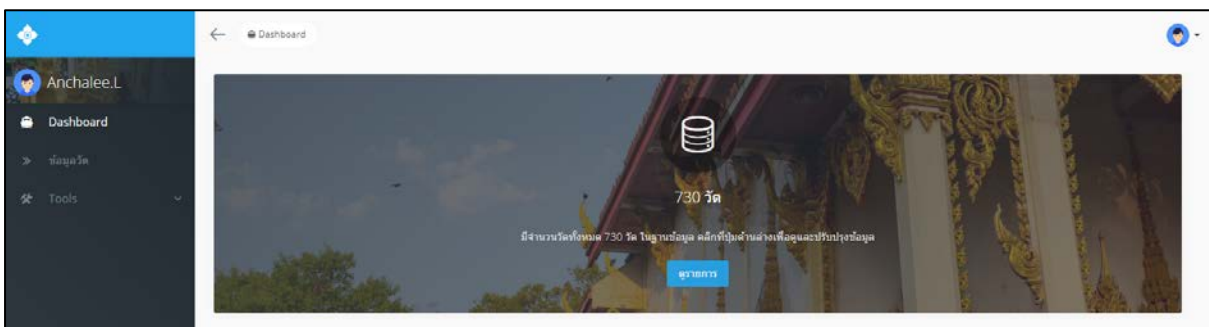


ภาพที่ ๓ - หน้าแสดงข้อมูลรายละเอียดของวัด

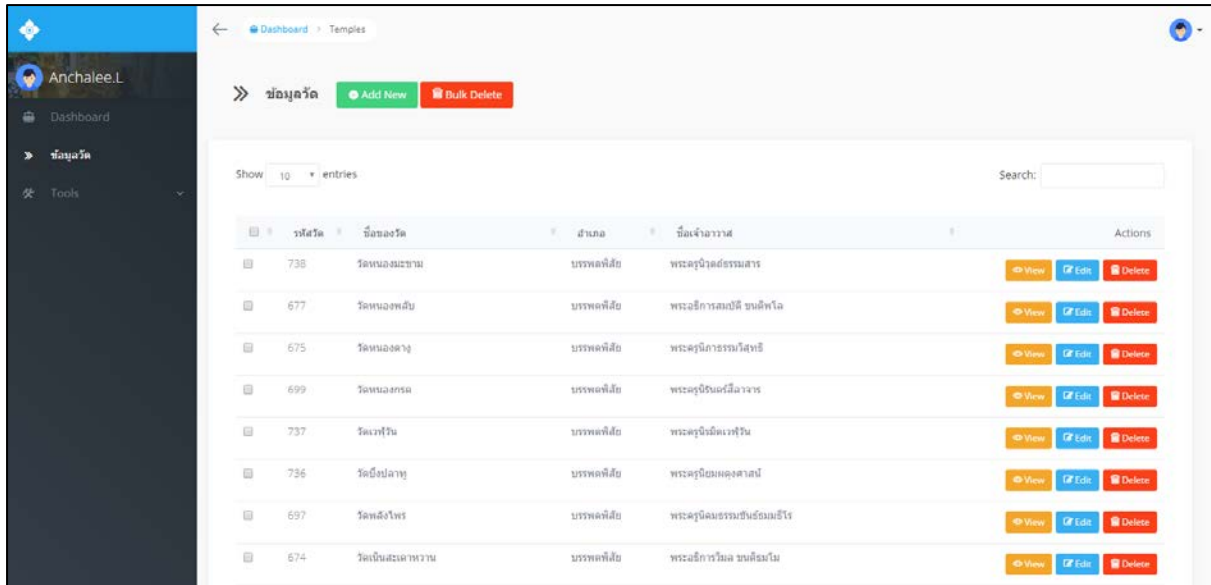
๒. ส่วนของ Back End



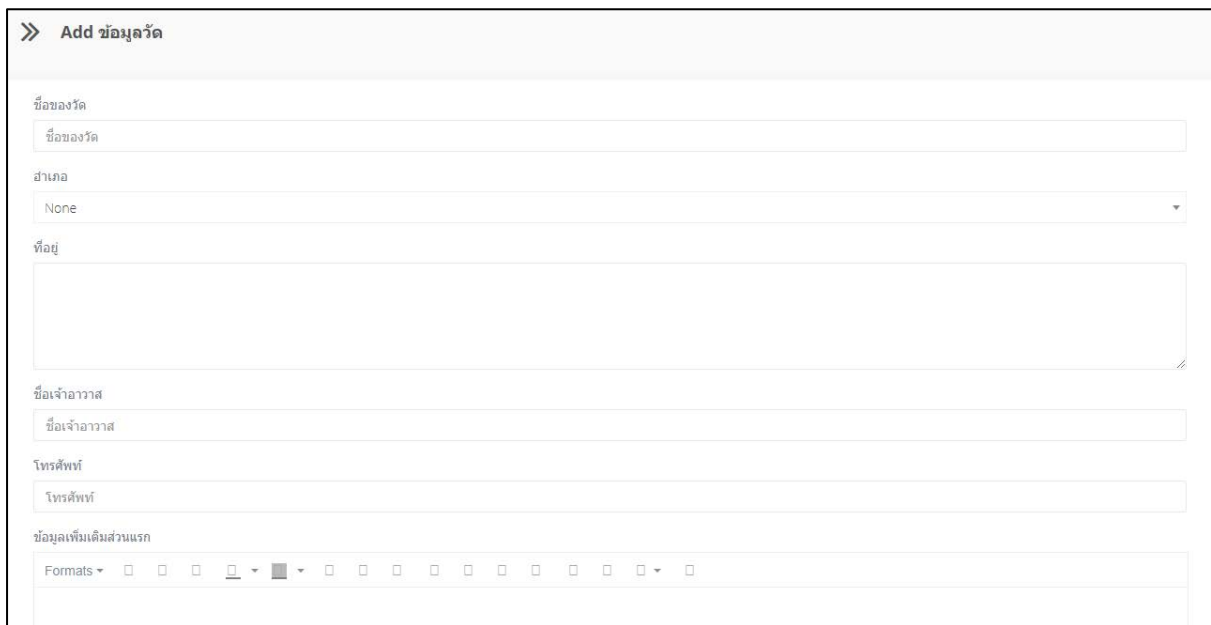
ภาพที่ ๔ - การเข้าระบบ



ภาพที่ ๕ - หน้าหลักการทำงานของผูู้ดูแลระบบ



ภาพที่ ๖- หน้าหลักการจัดการข้อมูลวัด



ภาพที่ ๗- หน้าแบบฟอร์มการเพิ่มข้อมูลวัด

